

สรุปสถานการณ์ผลไม้ภาคตะวันออก ปี 2564 ณ วันที่ 9 มิถุนายน 2564

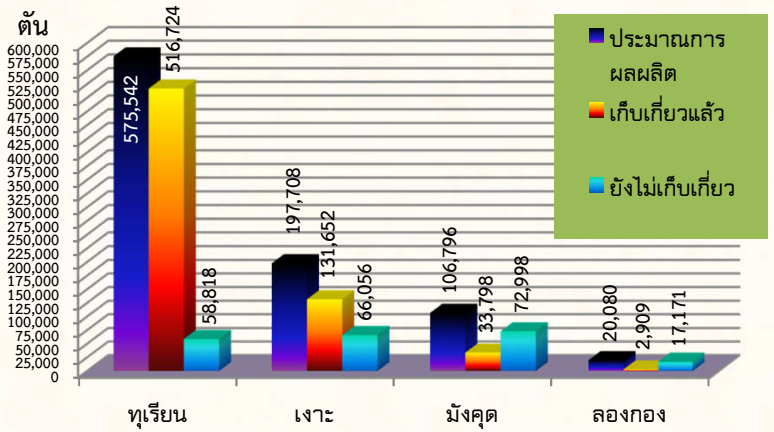
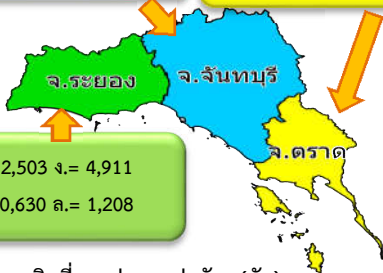
1. ปริมาณผลผลิตที่ยังไม่เก็บเกี่ยว

ปริมาณผลผลิต รวมทั้งสิ้น 900,126 ตัน
ปริมาณผลผลิตที่ยังไม่เก็บเกี่ยว 215,043 ตัน (23.89%)

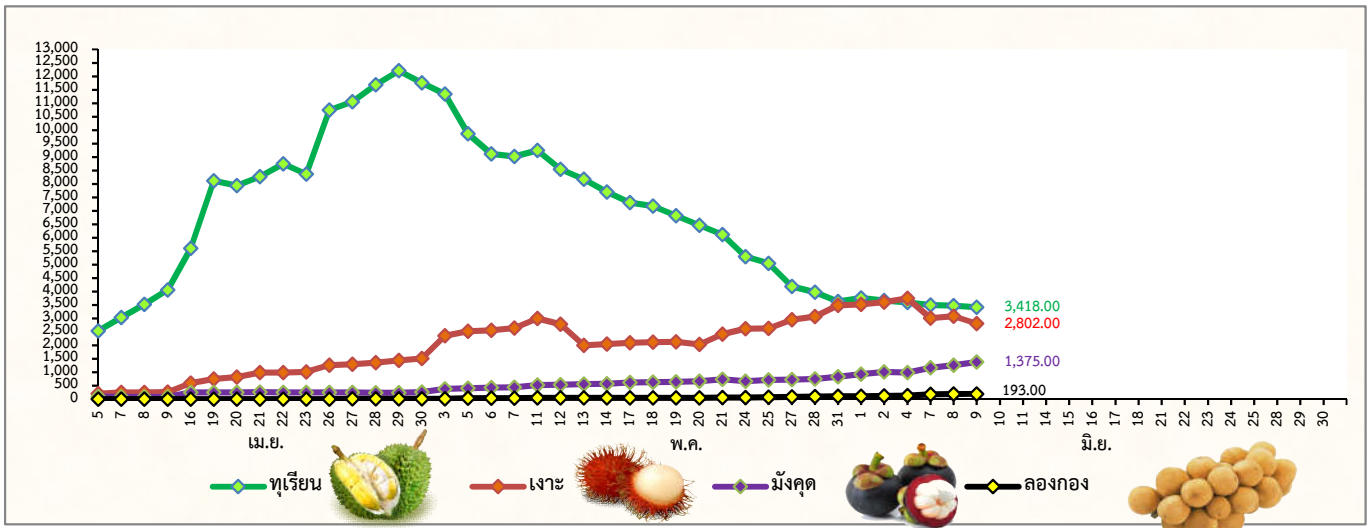
ท.= 44,181 ง.= 54,146
ม.= 53,194 ล.= 13,234

ท.= 2,134 ง.= 6,999
ม.= 9,174 ล.= 2,729

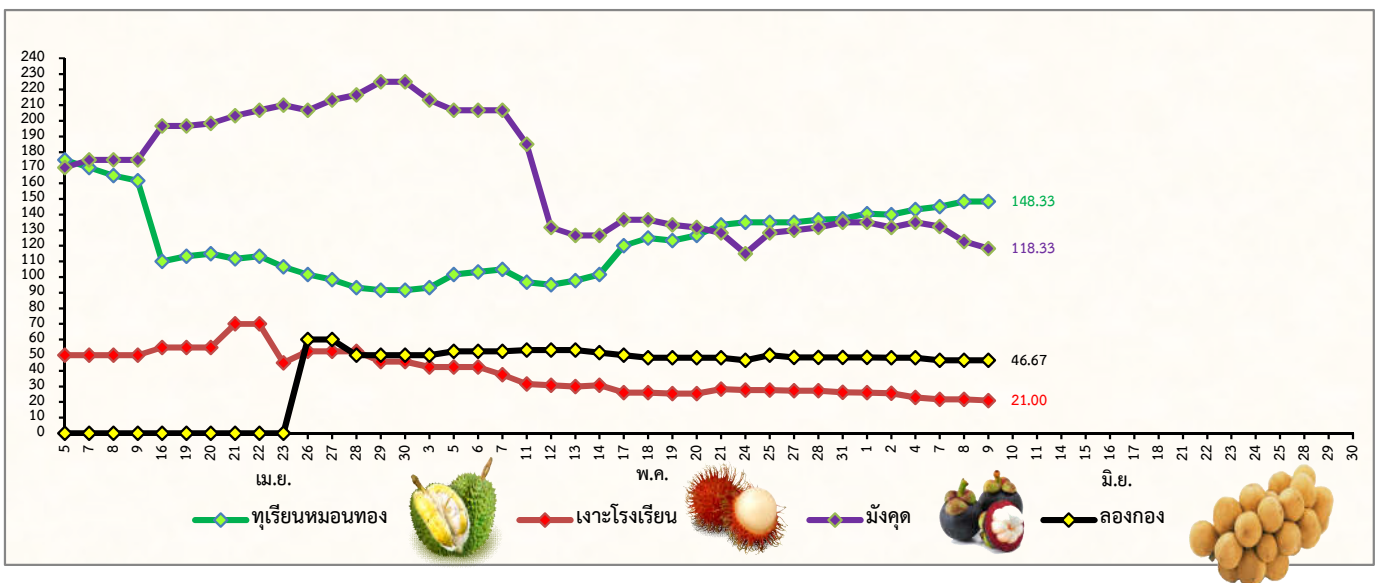
ท.= 12,503 ง.= 4,911
ม.= 10,630 ล.= 1,208



2. ปริมาณผลผลิตที่ออกสู่ตลาดต่อวัน (ตัน)



3. ราคาผลไม้เกรด A 3 จังหวัด ในแต่ละวัน (บาท/กก.)



หมายเหตุ เป็นข้อมูลเพื่อใช้ในการบริหารจัดการโครงการบริหารจัดการผลไม้ ปี 2564

จัดทำโดย ศูนย์ปฏิบัติการเฝ้าระวังและติดตามสถานการณ์ผลไม้ภาคตะวันออก สำนักงานส่งเสริมและพัฒนาการเกษตรที่ 3 จังหวัดระยอง